

Messen. Überwachen. Optimieren.  
Massgeschneiderte Sensorlösungen für  
Werkzeuginnendruck-Messungen.



# Werkzeuginnendruck-Sensoren

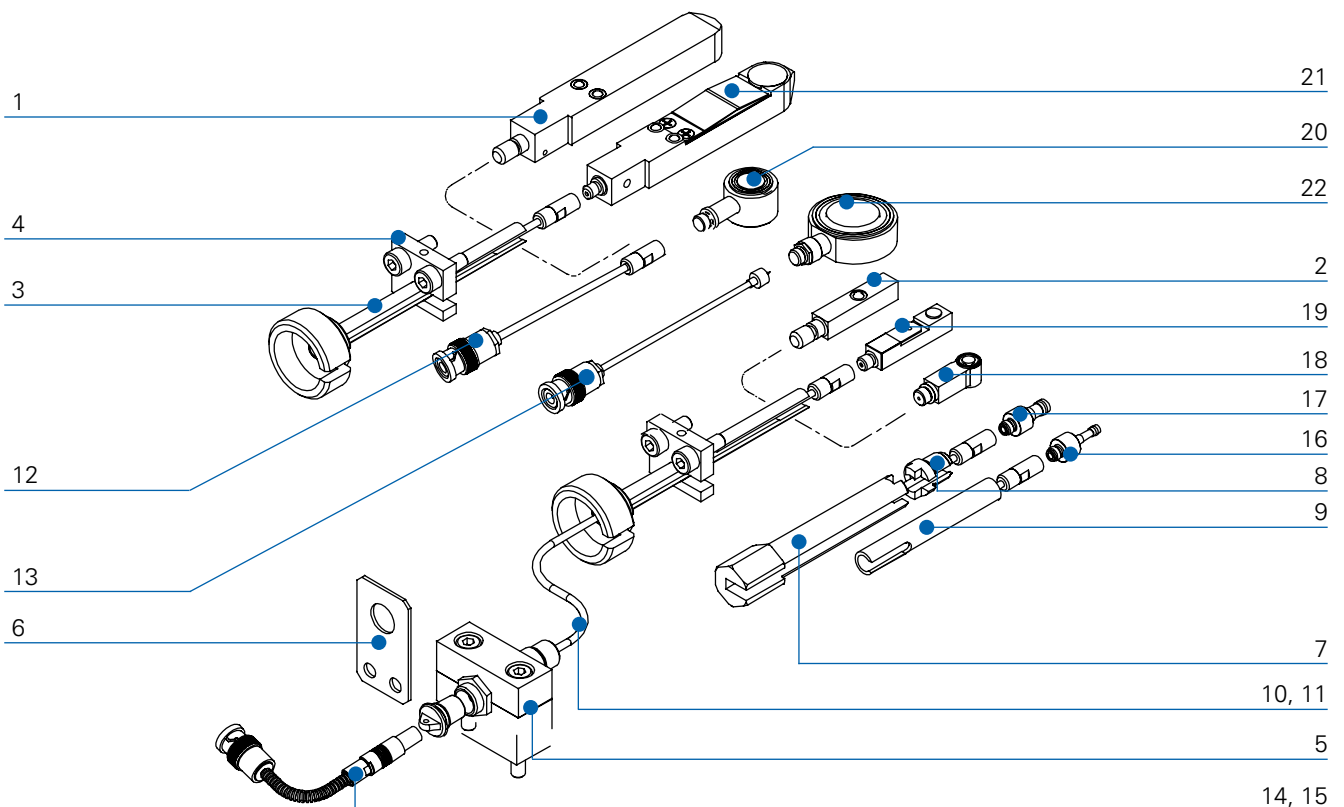
## Direkte Messung



Bestellbezeichnung	DPPC DS02.5-2.0	DPPC DS04.0-5.0	DPPC DS04.0-9.4	DPPC DS04.0-9.4/CS1
<b>Beschreibung</b>	Werkzeuginnendruck Sensor $\varnothing$ 2,5 mm	Werkzeuginnendruck Sensor $\varnothing$ 4,0 mm Einfachempfindlich	Werkzeuginnendruck Sensor $\varnothing$ 4,0 mm Doppelpempfindlich	Werkzeuginnendruck Sensor $\varnothing$ 4,0 mm Einheitsempfindlich
<b>Technische Daten</b>				
Bereich	bar	0...2000	0...2000	0...2000
Überlast	bar	2500	2500	2500
Empfindlichkeit	pC/bar	-2,0	-5,0	-9,4
Linearität	%FSO	$\leq \pm 1$	$\leq \pm 1$	$-9,4 \pm 1\%$
Eigenfrequenz	kHz	> 80	> 100	> 100
Betriebstemperatur	$^{\circ}\text{C}$	0...+200	0...+200	0...+200
<b>Abmessungen (mm)</b>				
<b>Kabel</b>				
Sensorkabel	200 $^{\circ}\text{C}$	DZCC ....-ST-MF		
Sensorkabel	220 $^{\circ}\text{C}$	DZCC ....-HT-MF		
Kabellängen	m	0,2 / 0,4 / 0,6 / 1,0		
Verbindungskabel		DZCC ....-04-FB		
Kabellängen	m	2,0 / 4,0 / 5,0		
<b>Montagezubehör</b>				
Montage Werkzeug	DZPC MTHO			
Halterung Fischer-Stecker	DZPC HOFc			
Halteplatte Fischer-Stecker	DZPC HPFC			
Spezialmutter	DZPC MN04			
Montageschlüssel	DZPC MWPT			
Montagerohr	DZPC MT04			



# Übersicht Zubehör und Sensoren



Pos.	Montagezubehör	Typ
1	Blindstück Messflasche 12 mm	DZPC DT12
2	Blindstück Messflasche 6 mm	DZPC DT06
3	Montage/Demontage-Werkzeug	DZPC MTHO
4	Klemmstück für Montage/Demontage-Werkzeug	DZPC HFMT
5	Halterung Fischer-Stecker	DZPC HOFC
6	Halteplatte Fischer-Stecker	DZPC HPFC
7	Montageschlüssel	DZPC MWPT
8	Spezialmutter für 2,5 / 4 mm Werkzeuginnendruck-Sensor	DZPC MN04
9	Montagerohr für 2,5 / 4 mm Werkzeuginnendruck-Sensor	DZPC MT04

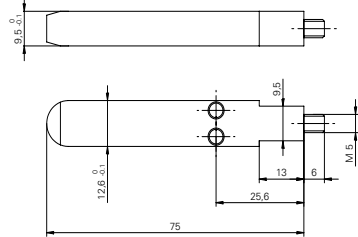
Pos.	Kabel	Typ
10	Sensorkabel 0...+200 °C M4 x 0,35 - Fischer	DZCC ... -ST-MF
11	Sensorkabel 0...+220 °C M4 x 0,35 - Fischer	DZCC ... -HT-MF
12	Sensorkabel M4 x 0,35 - BNC	DZCC ... -ST-MB
13	Sensorkabel UNF 10-32 - BNC	DZCC ... -78-UB
14	Verbindungskabel Fischer - BNC	DZCC ... -04-FB
15	Verbindungskabel Fischer - BNC mit Schutzschlauch	DZCC ... -HT-FB

Pos.	Sensoren	Typ
16	Werkzeuginnendruck-Sensor ø 2,5 mm	DPPC DS02.5-2.0
17	Werkzeuginnendruck-Sensor ø 4,0 mm	DPPC DS04.0-x.x
18	Miniatürkraftsensor 2,5 kN	DLPP 6MO-2.5-4.4
19	Minimessflasche 2,5 kN	DPPC IS06.0-4.4
20	Kraftsensor 10 kN	DLPP 7MO-010-2.2
21	Messflasche 10 kN	DPPC IS12.6-4.2
22	Kraftsensor 30 kN	DLPP 4MO-030-4.4

# Montagezubehör

## DZPC DT12

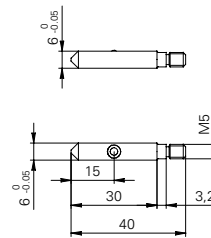
Blindstück Messlasche 12 mm



Mat.: 1.4305

## DZPC DT06

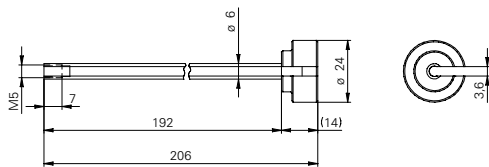
Blindstück Messlasche 6 mm



Mat.: 1.4305

## DZPC MTHO

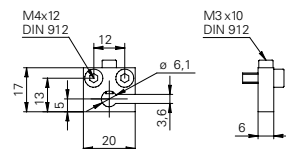
Montage/Demontage-Werkzeug



Mat.: 1.4305

## DZPC HFMT

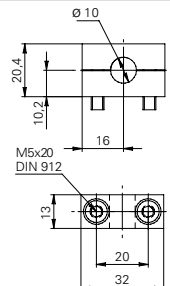
Klemmstück für Montage/Demontage-Werkzeug



Mat.: Aluminium

## DZPC HOFC

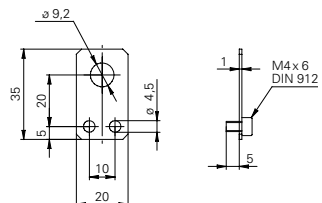
Halterung Fischer Stecker



Mat.: Aluminium

## DZPC HPFC

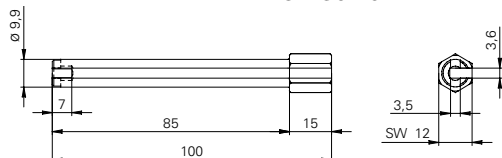
Halterplatte Fischer-Stecker



Mat.: 1.4305

## DZPC MWPT

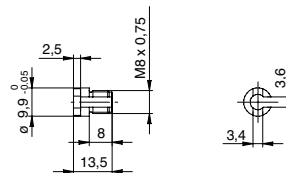
Montageschlüssel für DPPC DS02.5  
DPPC DS04.0



Mat.: 1.4305

## DZPC MN04

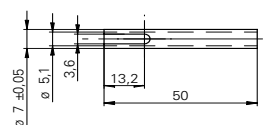
Spezialmutter für DPPC DS02.5  
DPPC DS04.5



Mat.: 1.4305

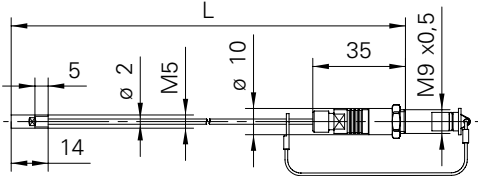
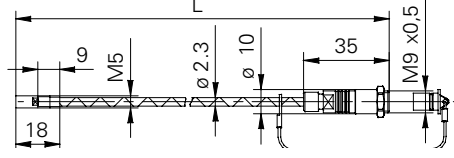
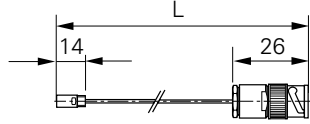
## DZPC MT04

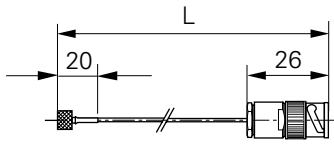
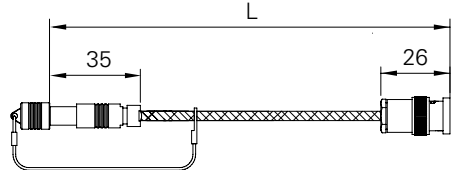
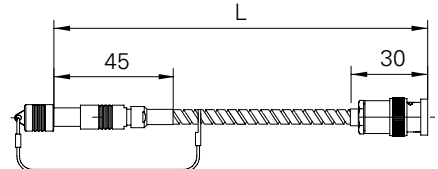
Montagerohr für DPPC DS02.5 (MT04)  
DPPC DS04.0 (MT04)



Mat.: 1.4305

# Kabel DZCC

Sensorkabel		DZCC ...- ST-MF	
<b>L [mm]</b>	<b>Bestellbezeichnung</b>	Stecker	Stecker
200	DZCC 0200-ST-MF	M4 x 0,35	
400	DZCC 0400-ST-MF		
600	DZCC 0600-ST-MF		
1000	DZCC 1000-ST-MF		
Kundenspez.	DZCC xxxx-ST-MF		
<b>Technische Daten</b>			
Kabel	Coax, Low Noise, PTFE/PFA		
Farbe	blau		
Impedanz	50 Ω		
Kabel-ø	2 mm		
Biegeradius	R5		
Betriebstemp.-bereich	0...+200°C		
			Fischer Typ KE 102 A014
Lieferumfang • Halteplatte Fischer-Stecker DZPC HPFC			
Sensorkabel		DZCC ...- HT-MF	
<b>L [mm]</b>	<b>Bestellbezeichnung</b>	Stecker	Stecker
200	DZCC 0200-HT-MF	M4 x 0,35	
400	DZCC 0400-HT-MF		
600	DZCC 0600-HT-MF		
1000	DZCC 1000-HT-MF		
Kundenspez.	DZCC xxxx-HT-MF		
<b>Technische Daten</b>			
Kabel	Coax, Low Noise, PTFE/PFA		
Farbe	Stahlgeflecht		
Impedanz	50 Ω		
Kabel-ø	2,4 mm		
Biegeradius	R8		
Betriebstemp.-bereich	0...+220°C		
			Fischer Typ KE 102 A014
Lieferumfang • Halteplatte Fischer-Stecker DZPC HPFC			
Sensorkabel		DZCC ...- ST-MB	
<b>L [mm]</b>	<b>Bestellbezeichnung</b>	Stecker	Stecker
1000	DZCC 1000-ST-MB	M4 x 0,35	
2000	DZCC 2000-ST-MB		
Kundenspez.	DZCC xxxx-ST-MB		
<b>Technische Daten</b>			
Kabel	Coax, Low Noise, PTFE/PFA		
Kabelfarbe	blau		
Impedanz	50 Ω		
Kabel-ø	1,9 mm		
Biegeradius	R5		
Betriebstemp.-bereich	0...+200°C		
			BNC

Sensorkabel		DZCC ...-78-UB	
<b>L [mm]</b>	<b>Bestellbezeichnung</b>	Stecker	
1000	DZCC 1000-78-UB	UNF 10 - 32	
2000	DZCC 2000-78-UB		
3000	DZCC 3000-78-UB		
Kundenspez.	DZCC xxxx-78-UB		
<b>Technische Daten</b>			
Kabel	Coax 178 RG		
Farbe	braun		
Impedanz	50 Ω		
Kabel-ø	1,8 mm		
Biegeradius	R10		
Betriebstemp.-bereich	0...+200°C		
			BNC
			Stecker
Verbindungskabel		DZCC ...-04-FB	
<b>L [mm]</b>	<b>Bestellbezeichnung</b>	Stecker	
2000	DZCC 2000-04-FB	Fischer Typ S 102 A014	
4000	DZCC 4000-04-FB		
5000	DZCC 5000-04-FB		
Kundenspez.	DZCC xxxx-04-FB		
<b>Technische Daten</b>			
Kabel	Triax, Low Noise, PTFE/PFA		
Farbe	Transparent		
Impedanz	50 Ω		
Kabel-ø	3,4 mm		
Biegeradius	R10		
Betriebstemp.-bereich	0...+200°C		
			BNC
			Stecker
Verbindungskabel		DZCC ...-HT-FB	
<b>L [mm]</b>	<b>Bestellbezeichnung</b>	Stecker	
2000	DZCC 2000-HT-FB	Fischer Typ S 102 A014	
4000	DZCC 4000-HT-FB		
5000	DZCC 5000-HT-FB		
Kundenspez.	DZCC xxxx-HT-FB		
<b>Technische Daten</b>			
Kabel	Triax, Low Noise, PTFE, PFA		
Farbe	metallischer Schutzschlauch		
Impedanz	50 Ω		
Kabel-ø	5 mm		
Biegeradius	R30		
Betriebstemp.-bereich	0...+220 °C		
			BNC
			Stecker

# Ladungsverstärker

## DACU/I 800

Technische Daten	
Betriebsspannungsbereich	15 - 35 VDC
13 fixe Bereiche	100 pC bis 1'000'000 pC
1 variabler Bereich	100 pC bis 1'000'000 pC
Einstellbare Grenzwerte mit Schaltausgängen	
Schutzart	IP 40

Bestellbezeichnung	
DACU 800-0.1-1K0BS	Spannungsausgang $\pm 10$ V
DACI 800-0.1-1K0BS	Stromausgang 4...20 mA



## DACU 820

Technische Daten	
Betriebsspannungsbereich	10 - 40 VDC
2 Analogausgänge mit je vier Bereichen:	
4 wählbare Bereiche Kanal 1	
3 fixe Bereiche	100'000 pC bis 500'000 pC
1 variabler Bereich	100'000 pC bis 500'000 pC
4 fixe Bereiche Kanal 2	
4 fixe Bereiche	2'000 pC bis 20'000 pC
Einstellbare Grenzwerte mit Schaltausgängen	
Schutzart	IP 40

Bestellbezeichnung	
DACU 820-2.0-500BS	Spannungsausgang $\pm 10$ V



Weitere Informationen unter [www.baumerelectric.com](http://www.baumerelectric.com)

# Baumer

### Baumer Schweiz

Baumer Electric AG · P.O. Box  
Hummelstrasse 17 · CH-8501 Frauenfeld  
Phone +41 (0)52 728 1122  
Fax +41 (0)52 728 1144  
[sales.ch@baumerelectric.com](mailto:sales.ch@baumerelectric.com)  
[www.baumerelectric.com](http://www.baumerelectric.com)

### Baumer Deutschland

Baumer GmbH  
Pfungstweide 28 · DE-61169 Friedberg  
Phone +49 (0)60 31 60 07 0  
Fax +49 (0)60 31 60 07 70  
[sales.de@baumergroup.com](mailto:sales.de@baumergroup.com)  
[www.baumerelectric.com](http://www.baumerelectric.com)